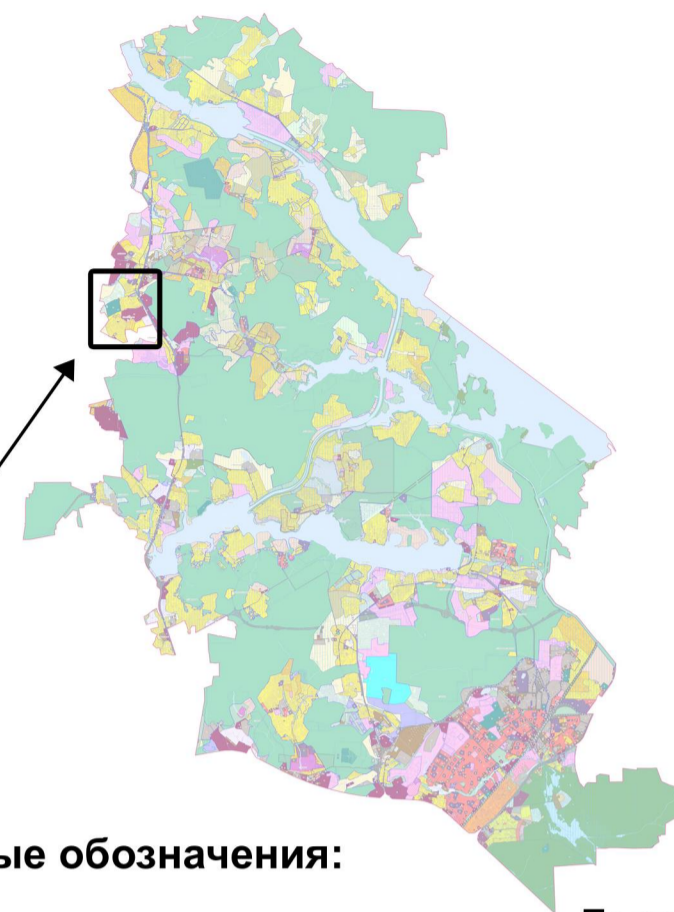
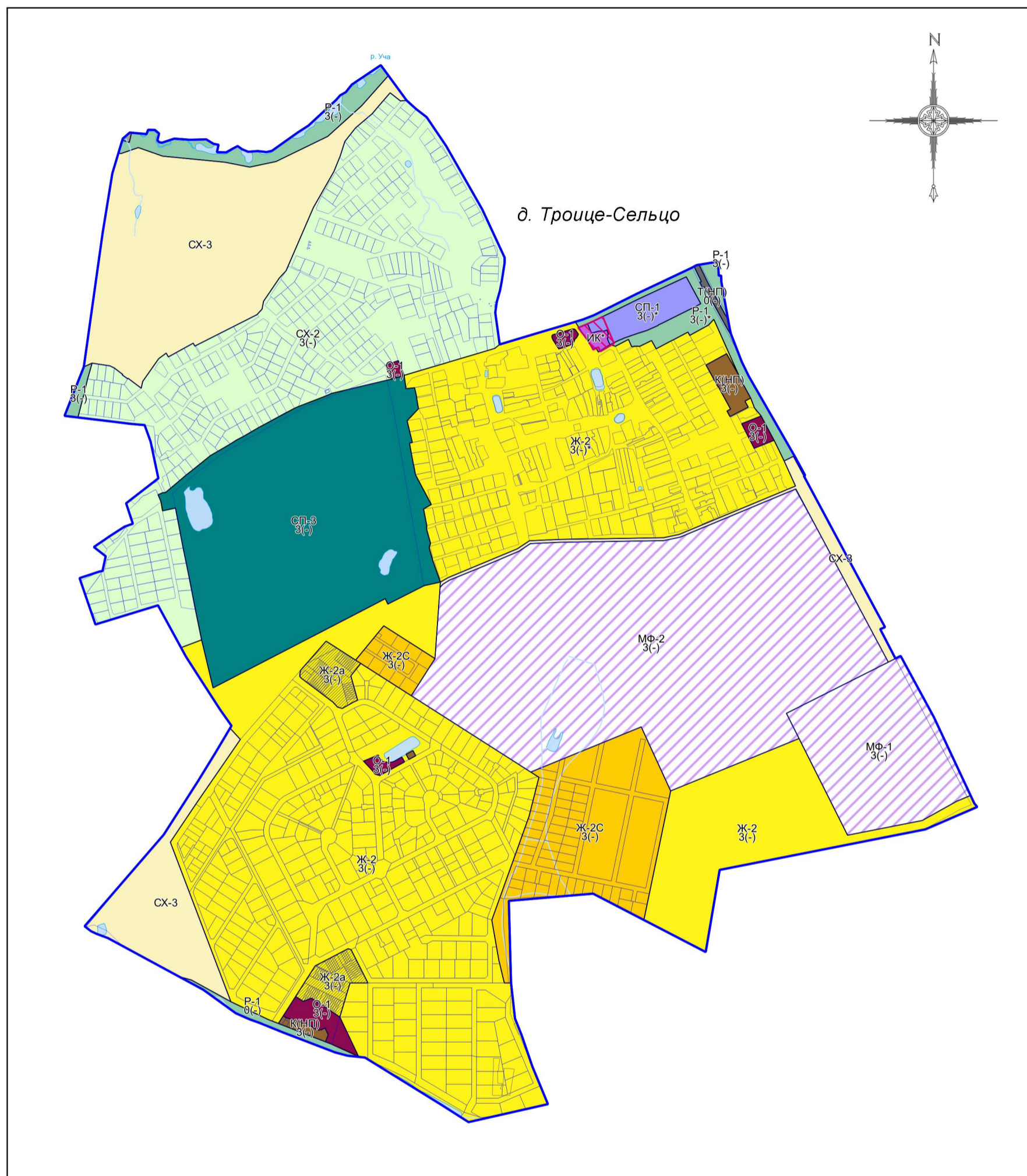


# ВНЕСЕНИЕ ИЗМЕНЕНИЙ В ПРАВИЛА ЗЕМЛЕПОЛЬЗОВАНИЯ И ЗАСТРОЙКИ ТЕРРИТОРИИ (ЧАСТИ ТЕРРИТОРИИ) ГОРОДСКОГО ОКРУГА МЫТИЦИ ПРИМЕНИТЕЛЬНО К НАСЕЛЕННОМУ ПУНКТУ Д. ТРОИЦЕ-СЕЛЬЦО

## КАРТА ГРАДОСТРОИТЕЛЬНОГО ЗОНИРОВАНИЯ С УСТАНОВЛЕННЫМИ ТЕРРИТОРИЯМИ, В ГРАНИЦАХ КОТОРЫХ ПРЕДУСМАТРИВАЕТСЯ ОСУЩЕСТВЛЕНИЕ ДЕЯТЕЛЬНОСТИ ПО КОМПЛЕКСНОМУ РАЗВИТИЮ ТЕРРИТОРИИ



### Условные обозначения:

#### Границы

- Населённого пункта
- Земельных участков (по данным ЕГРН)
- Территориальных зон

#### Территории

- Земли, покрытые поверхностными водами

#### Территориальные зоны

- Ж-2 - Зона застройки индивидуальными и блокированными жилыми домами
- Ж-2а - Специализированная зона застройки индивидуальными и блокированными жилыми домами
- Ж-2С - Зона застройки индивидуальными жилыми домами
- О-1 - Многофункциональная общественно-деловая зона
- ИК - Зона историко-культурной деятельности
- К(НП) - Коммунальная зона (в границах населенного пункта)
- П(НП) - Производственная зона (в границах населенного пункта)
- Т(НП) - Зона транспортной инфраструктуры (в границах населенного пункта)
- Р-1 - Зона парков
- СП-1 - Зона мест погребения
- СП-3 - Зона иного специального назначения
- СХ-2 - Зона, предназначенная для ведения садоводства
- СХ-3 - Зона сельскохозяйственного производства
- МФ - Многофункциональная зона

#### Иные территории и зоны с особыми режимами использования территорий

- Территория объекта культурного наследия

#### Подписи территориальных зон

- О-1 - Виды территориальных зон
- 3 - Предельное количество надземных этажей
- (-) - Предельная высотность (в метрах)

### Примечание:

\* Предельные параметры определяются в соответствии с режимом зоны охраны объекта культурного наследия.

- Предельные параметры определяются в соответствии со статьей 11 настоящих Правил.

- Карта применяется одновременно с картой градостроительного зонирования с отображением границы населенного пункта, границ зон с особыми условиями использования территорий, границ территорий объектов культурного наследия и границ территорий исторических поселений.

- Карта применяется одновременно с картой градостроительного зонирования с установленными территориями, в границах которых предусматриваются требования к архитектурно-градостроительному облику объектов капитального строительства.

- Карта применяется одновременно с картой градостроительного зонирования с отображением территорий дополнительного согласования (по письму Комитета по архитектуре и градостроительству Московской области от 23.12.2020 № 28Исх-53329/20ДСП) (карта ограниченного доступа).

- Действие градостроительного регламента не распространяется на земельные участки в границах территорий объектов культурного наследия, в границах особо охраняемых природных территорий.

- Объекты транспортной инфраструктуры, территории, покрытые поверхностными водами (местоположение определяется по итогам проведенных инженерно-геодезических изысканий, а также по итогам проведенного обследования специализированной организацией, обладающей лицензией Росгидромета на осуществление деятельности в области гидрометеорологии и в смежных с ней областях, включающей определение гидрологических характеристик окружающей среды), границы населенных пунктов отображены в информационных целях.

Должность	ФИО	Подпись	Дата	Договор от 15.03.2023 №37-2023			
Нач. отд. ПЗЗ ЦОГД	Д.М. Пападопулос			Московская область, городской округ Мытищи, д. Троице-Сельцо			
ГИП отд. ПЗЗ ЦОГД	Д.А. Косенко						
ГИП отд. ПЗЗ ЦОГД	А.В. Склрярова						
ГИП отд. ПЗЗ ЦОГД	О.Б. Миронова						
Буд. инж. отд. ПЗЗ ЦОГД	В.Ю. Парамонов			Внесение изменений в Правила землепользования и застройки территории (части территории) городского округа Мытищи применительно к населенному пункту д. Троице-Сельцо	Стадия	Лист	Листов
					ГД	1	4
Проверил	Д.М. Пападопулос			НИИПИ градостроительства ГАУ МО «НИИПИ градостроительства»			